

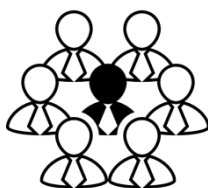
Ausstellerbefragung

In diesem exklusiven Report präsentieren wir Ihnen die Auswertung unserer persönlichen Interviews mit 140 Messeausstellern. Auf Karrieremessen innerhalb Deutschlands haben wir im vergangenen Jahr die aktuellen Umstände, Ziele, Probleme und Wünsche der Aussteller erfragt. Hier sind die kommentierten Ergebnisse unserer Befragung:

1. Welche Entwicklungen haben einen starken Einfluss auf Karrieremessen?*



Orientierungslosigkeit (79%)



War for talent (61%)



Digitalisierung (39%)

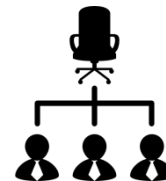


Die Orientierungslosigkeit, aber ebenso die Anspruchshaltung der Besucher ist gestiegen. Oftmals nutzen Besucher die Karrieremesse, um sich am Stand der Aussteller über generelle Einsatzmöglichkeiten beraten zu lassen, ohne sich vorher selbst zu informieren. Viele Aussteller gehen davon aus, dass es immer aufwändiger wird, die diversen Anforderungen von Besuchern und Arbeitgebern abzugleichen. Eine Kehrseite der Digitalisierung ist die Überflutung mit unstrukturierten Daten über den Arbeitsmarkt. Es bestehen teils unrealistische Erwartungshaltungen bei Besuchern.

2. Welche Ziele verfolgen Sie, wenn Sie sich auf Karrieremessen präsentieren?*



Employer Branding (93%)

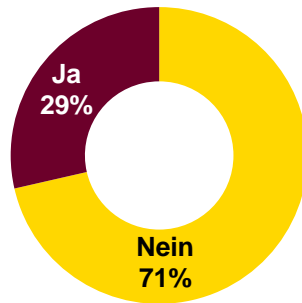


Rekrutierung (86%)

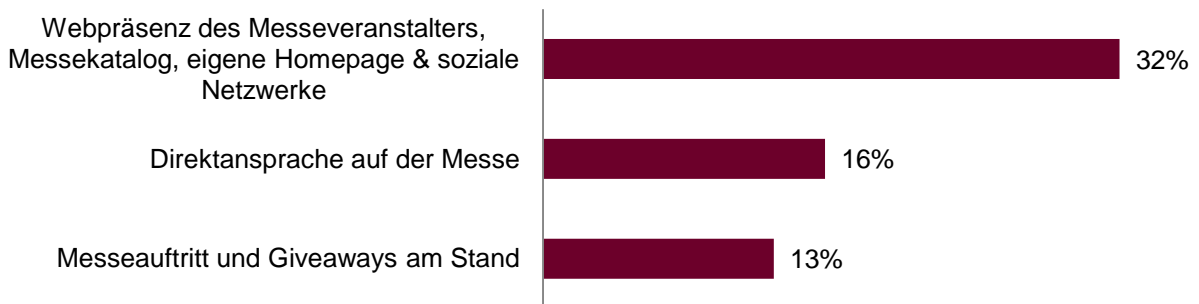


Im Durchschnitt erwartet ein Aussteller, 4 Mitarbeiter mithilfe jeder Messe einstellen zu können.

3. Publizieren Sie Vakanzen, die Sie auf der Messe bewerben, ebenfalls online?



4. Wissen Sie, warum Besucher an Ihren Stand kommen?*



54% der Unternehmen können diese Frage nicht beantworten. Sie haben keine messbare Strategie, mit der Besucher an den Stand gezogen werden.

5. Wie bewerten Sie Ihre Performance auf Karrieremessen?*



Gespräche



Bewerbungen



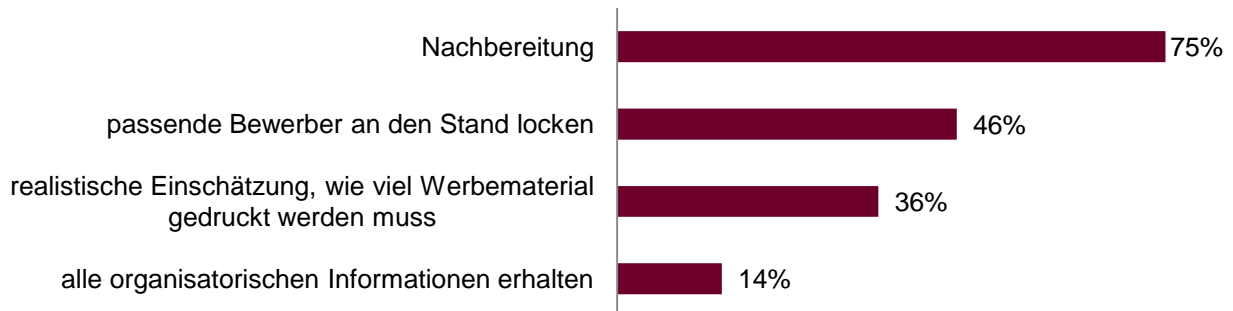
Einstellungen



71% wünschen sich eine Möglichkeit, ihre Gespräche und Bewerbungen strukturierter dokumentieren und auswerten zu können, um die Nachbereitung zu erleichtern. Die gängigste Methode ist bislang das Ausfüllen von Gesprächserfassungsbögen und die Annahme von Bewerbungsunterlagen auf der Messe.

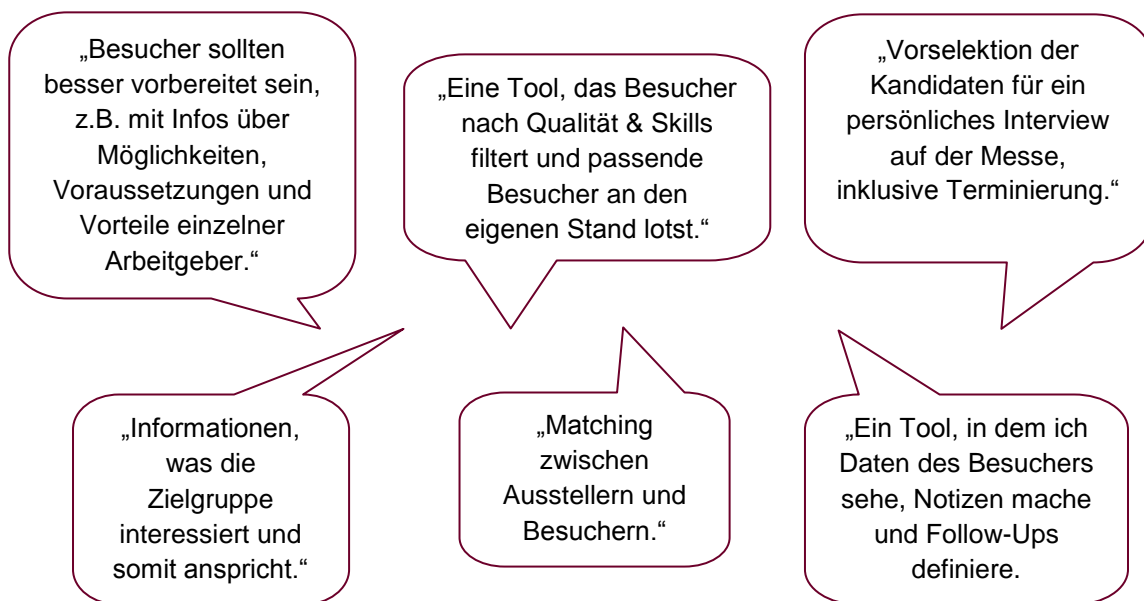
Nur 15% der Befragten haben bereits quantitative Auswertungen der Performance mithilfe von EDV Systemen eingeführt. Ein Großteil der Aussteller stützt sich bislang nur auf qualitative Auswertungen.

6. Was ist im Rahmen der Messeteilnahme besonders herausfordernd?*



Wie in Frage 5 bereits ersichtlich wurde, ist die Nachbereitung eine große Herausforderung. Viele Aussteller wünschen sich Hilfe dabei ihre Zielgruppe zu analysieren und passende Bewerber an den Stand zu locken. Gerne würden die Aussteller ihre Werbemaßnahmen zielgerichtet steuern können, um effektiveres Marketing bei der Zielgruppe zu betreiben.

7. Was könnte Ihnen helfen, Ihre Performance zu steigern?



Warum wir diese Interviews geführt haben:

iCombine hat sich zum Ziel gesetzt, den Erfolg von Karrieremessen signifikant zu steigern. Im Zeitalter der Digitalisierung können wir Arbeitgeber und Kandidaten auf Basis ihrer Interessen und Qualitäten verbinden – ganz ohne zeitaufwendige Suchprozesse und unstrukturierte Vor- oder Nachbereitungen. Mit der durchgeführten Ausstellerbefragung konnten wir bestätigen, dass gerade Karrieremessen mit Hilfe von Software besser gestaltet werden könnten. Aus diesem Grund haben wir

die Online Plattform „iCombine Expo“ entwickelt – Sie ermöglicht jedem Besucher die Erstellung eines individuellen Messe-Guides in wenigen Minuten. Dieser führt den Besucher auf Basis seiner Qualifikationen und Interessen zu passenden Ausstellern und eliminiert somit die Orientierungslosigkeit. Jeder Aussteller kann nach Erstellung eines Ausstellerprofils (Dauer: ca. 3 Minuten) aktiv auf diese Besucherdatenbank zugreifen, passende Besucher einladen, Termine koordinieren, Gespräche dokumentieren, Vakanzen publizieren und Werbematerialien an die Zielgruppe richten.

Um diese Dienstleistung mit dem höchstmöglichen Mehrwert anbieten zu können, bitten wir Sie um Ihre Meinung und 5 Minuten Ihrer Zeit. Unter <https://goo.gl/forms/wpWlgBdkpckPdb2n2> haben wir 9-13 Fragen an Sie gerichtet, um die Funktionen unserer Applikation richtig zu priorisieren. Mit Ihrer Antwort helfen Sie uns sehr, unser Produkt entsprechend Ihren Wünschen zu entwickeln.

Vielen Dank für Ihre Teilnahme



Impressum:

iCombine UG
Jungstraße 19, 10247 Berlin
Registergericht:
Amtsgericht Charlottenburg,
HRB 180750 B

Geschäftsführer: Robert Freytag (CTO) & Richard Schentke (CEO)

Kontaktieren Sie uns gerne:

Mail: feedback@icombine.de
Internet: <https://icombine.de/>